

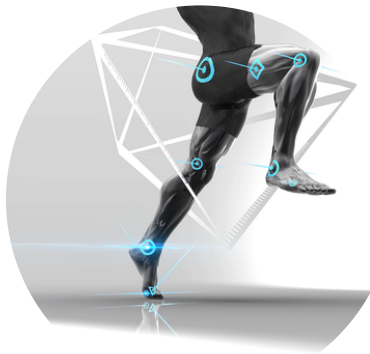


Laborplanung

Die Velamed, Medizintechnik und Biomechanische Konzepte wurde 2005 mit Sitz in der Domstadt Köln gegründet. Als europäischer Distributor für biomechanische Messsysteme liegt die Kernkompetenz von Velamed in der europaweiten Ausstattung von Laboren mit biomechanischen Messlösungen unter kompetenter Fachberatung.

Die Versorgung unserer Kunden aus einer Hand sowie die sachkundige Betreuung durch Velamed Expertise und Support sind uns wichtig und bilden den Kern unserer Dienstleistung.

Sie sind die Basis für das Vertrauen und die nachhaltige Zufriedenheit unserer Kunden.



Von der ersten Idee bis zum fertigen Bewegungslabor können einige Monate liegen, in denen ein Team aus Architekten, Bauleitern, Handwerkern und Velamed-Technikern eng zusammenarbeitet, um Ihre Ideen umzusetzen. Damit dieser Planungs- und Bauprozess effizient und zu Ihrer vollen Zufriedenheit abläuft, liefern wir alle relevanten technischen Daten, erstellen technische Zeichnungen zur Raumplanung – auf Wunsch auch in 3D – und übernehmen die Endmontage und Abnahme unserer Systeme.

Planung & Allgemeines:

- Funktionelle Raumplanung als 2D Skizze in PDF
- Positionierung aller Geräte als Voraussetzung eines optimalen Messbetriebs
- Besprechung des Konzeptentwurfes mit dem Kunden & Anpassung nach Kundenfeedback
- Planung der Kamerapositionierung von 2D und 3D Tracking Kameras, die von Velamed angeboten werden
- Kommunikation mit anderen Gewerken zur Sicherstellung der gebäudetechnischen Voraussetzungen (z.B. mit Architekten, Elektroplanern, Bauleitung)

Elektrovorgaben/tieferegehende Kommunikation

- Kommunikation der Voraussetzungen für Elektroanschlüsse und PC-Verbindungen (Kabelkanäle/Kabelverbindungen)
- Planung der Kraft- & Druckmessplattengruben und zugehörige Kabelkanäle als Grundlage für Umbaumaßnahmen (.dxf/.skp Format)

3D Visualisierung

- 3D-Visualisierung des Raumkonzeptes

Servicevertrag

Inhalt des Velamed Supports:

Technischer Support bei akuten Problemen

- Hardware
 - Identifikation von technischen Problemen
 - Fehlersuche & Hilfestellung bei der Synchronisation der Systeme
 - Support bei Verkabelung und Systemaufbau
- Software
 - Support bei softwareseitigen Hardwareeinstellungen
 - Support bei Import/Export von Daten, Reports, Konfigurationen
- Beantragung von Auswertelizenzen
- Support bei Software Updates
 - Keine Berechtigung zum Software Upgrade (neue MR3 Version)
 - Unterstützung bei dem Umzug auf neue Software Versionen
 - Hardware & Software Einstellungen
 - Konfigurationen
 - Daten
 - Reports (Basic)
- Support bei Firmware Updates
 - Ultium EMG & Ultium Motion
 - DTS Desk Receiver, CDTS System, MyoMotion
- 24/7 Service-Portal-Zugang (Zendesk)



Installation

System-Installation Vor-Ort durch Velamed Techniker (1 Person) abhängig vom Set-up des Kunden.

Ausgenommen handwerkliche Tätigkeiten, technischer Support von Drittsystemen, Netzwerkeinbindung.

Zzgl. Anfahrt und Reisekosten. Mehraufwand wird gesondert in Rechnung gestellt.

Stundensatz 150 € zzgl. MwSt.



Reportanpassung

Individuelle Reportanpassungen

Um- / Neugestaltung individueller Reports unter Berücksichtigung bestehender Report-Elemente

Was benötigt wird:

- Exportierte MR 3 Daten (Datensatz & aktueller Report)
- Schriftliche Erklärung der gewünschten Anpassung(en) (z.B. Screenshot, Auflistung etc.)

Abrechnung erfolgt im 15-Minuten-Takt..

Stundensatz 120 € zzgl. MwSt.



Schulungen

System-Einweisung **Noraxon** | ca. 3 Stunden (pro Software-Modul)

Inhalte:

- MR3-Softwaregrundlagen und Softwarefeature
- Hardware-Einweisung
- Erklärung & Durchführung der Messroutine(n)
- Erklärung des Standardreports

Ziel: Einübung der Messroutine, sodass die Handlungsfähigkeit gewährleistet ist.

System-Einweisung **Qualisys** | ca. 4 Stunden (Basis)

Inhalte:

- QTM-Softwaregrundlagen und Softwarefeature
- Einüben der Kalibrationsroutine
- Hardware-Einweisung
- Erklärung & Durchführung der Messroutine(n)

Ziel: Eigenständiger Systemaufbau, Datenaufnahme & Datenexport, sodass die Handlungsfähigkeit gewährleistet ist.

System-Einweisung **Qualisys** | ca. 3 Stunden (Fortgeschritten)

Inhalte:

- Einarbeitung in spezielle Softwarefeatures (PAF, Reports, Markerless Software, etc.)
- Setup-Abhängig

Ziel: Einübung der Messroutine.

Zzgl. Anfahrt und ggf. Reisekosten. Mehraufwand wird gesondert in Rechnung gestellt.

Stundensatz 150 € zzgl. MwSt.

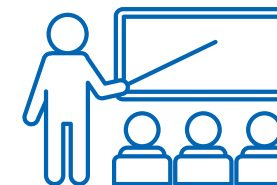


Inhouse Schulungen / Online-Schulungen

Sie haben neue Mitarbeiter, die im Umgang mit dem/den System(en) geschult werden sollen?

Wir bieten auch Inhouse-Schulungen oder Online-Schulungen zu unseren System(en) an.

Stundensatz ab 120 € zzgl. MwSt.



Seminare

Wir bieten verschiedene Seminare zu folgenden Themen an:

- EMG - Dem Geheimnis Muskulatur auf der Spur
- 3D-Bewegungsanalyse
- Gang - und Laufanalyse
- Sprunganalyse
- Isokinetik-EMG

Sie möchten noch mehr über die Interpretation der Daten erfahren und Fallbeispiele aus der täglichen Praxis kennenlernen, können aber an den Terminen der Seminare nicht? Dann fragen Sie uns gerne nach einem Inhouse Seminar an (anfragen@velamed.com)

Preise variieren pro Seminar | weitere Infos unter: www.velamed.com