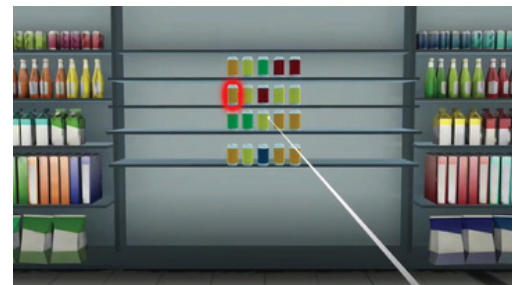


## Bertec® Head Mounted Display

Das Bertec Head Mounted Display ist ein klinisches Gleichgewichts- und multisensorisches Trainingsgerät, das als natürlicher Schritt im Rehabilitationsprozess eines Patienten entwickelt wurde. Durch die Integration von drahtloser virtueller Realität, positionssensitiven Handcontrollern und der bewährten Bertec Balance Platform bietet das Gerät Anwendern eine konsistente visuelle und interaktive Umgebung für ihre Patienten, indem es reale Situationen simuliert und die Komplexität des Trainings schrittweise erhöht.

- Gleichgewichts- und multisensorisches Training
- Erfordert das Bertec Portable Essential System
- **Echtzeit-Feedback** zur Patientenleistung durch Bildschirm Spiegelung, konsistente Bewertung und detaillierte Berichte
- **Garantierte Patientensicherheit** durch ein kabelloses Gerät, ergonomisches Gegengewicht, sichtbarem Pass-Through-Modus, Tragegurt und zahlreichen Trainingseinstellungen, die an die Fähigkeiten Ihres Patienten angepasst werden können.
- Halten Sie die **Patienten** während des Trainings mit interessanten Inhalten **engagiert**: neue Protokolle, kognitive Aufgaben, verschiedene Schulungen, Optionen und optional komplexe Hintergründe
- **Nahtlose Integration** in den täglichen klinischen Arbeitsablauf mit synchronisierten Patienteninformationen, zuverlässiger drahtloser Verbindung und einem Plug-and-Play-Erlebnis



**Standard Paket**

Bertec Balance  
 Advantage Software  
 Head Mounted Display  
 Drahtlose Positionserfassung  
 Handkontroller  
 Stromkabel und USB Hub  
 Travel Wi-Fi Router  
 Tragetasche  
 Laufgurt  
 Ein Jahr Support

**Trainingsprotokolle****Sensorisches Training:**

- Reaktionshemmung
- Räumliches Gedächtnis
- Wahrnehmungsspanne
- Reaktionstrainer

**Quick Training:**

- 25 Trainingsprotokolle mit 7 Szenenoptionen

**Vision:**

- Kopfnähe-Reaktion (HTR)
- Stab & Rahmen (R&F)
- Subjektives Sehen | Horizontal (SVH)
- Subjektives Sehen | Vertikal (SVV)
- Visueller Ablauf
  - Uferpromenade
  - Park
  - Fahren
- Optokinetischer Ablauf

**Specifications**

Wireless Head Mounted Display

Ergonomic Counterweight Design 98°

Realitätsnahes Sichtfeld

6 Freiheitsgrade

Raumbezogenes Tracking

4k Resolution @ 70 Hz

Wireless Refresh Rate

Auswechselbares Gesichtskissen

Eingebaute Lautsprecher

HMD-Position, Rotation,  
Beschleunigungs- und  
GeschwindigkeitsdatenSicherheit "Passthrough"-Modus  
zur Anzeige der äußeren  
Umgebung vom HMD aus

Patentierte und HIPAA-konforme

Patientendatenbank mit Zusammenführungs-  
und Synchronisierungsfunktionen für alle  
Bertec® Balance Advantage® Produkte**Optionen:**

Erweiterte Garantie

Für weitere Informationen, kontaktieren Sie Velamed GmbH unter +49 221 272530-0  
 oder unter [anfragen@velamed.com](mailto:anfragen@velamed.com)