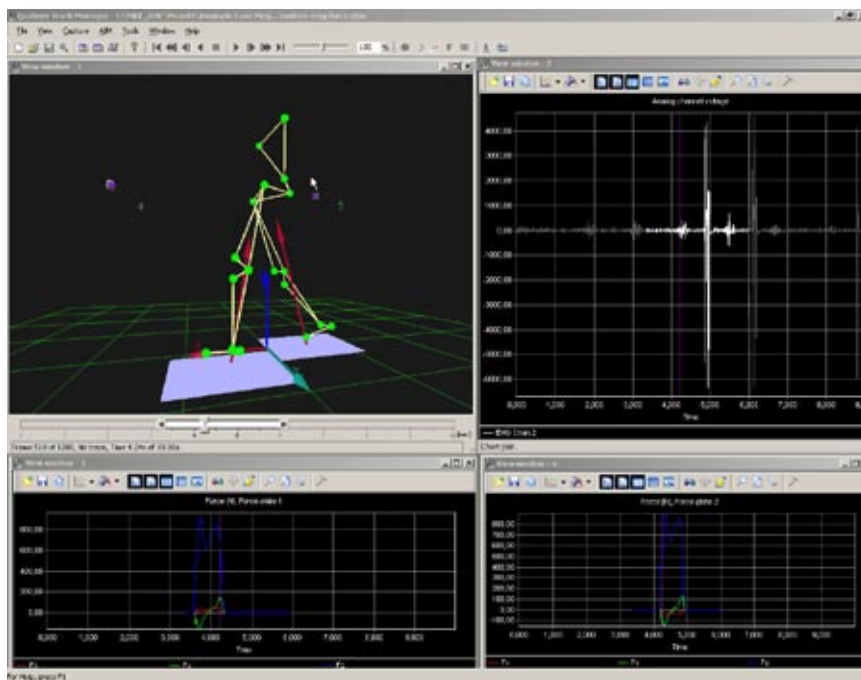




PRODUCTS

QTM mit NORAXON EMG Plug-In

Vollständig integriertes System für die Bewegungsanalyse, EMG und Kraft



Qualisys hat eine neue Version der Qualisys Track Manager-Software (QTM) herausgebracht mit einer vollständigen Synchronisation zu den kabellosen EMG-Systemen von NORAXON. Alle grundlegenden Einstellungen für das EMG-System können von der QTM-Software aus vorgenommen werden. Alle Daten können zur weiteren Analyse direkt in die QTM-Umgebung aufgenommen werden. Der Datenerfassungsprozess wird erheblich erleichtert, weil nur ein Notebook oder Desktop-Computer für das integrierte System benötigt wird. Alle telemetrischen Messdaten werden in bester Digitalqualität erfasst, es entfällt die sonst übliche zweite AD Konvertierung via analoger Messkarte.

Die neue EMG-Integration, die zu der bereits bestehenden Integration mit Kraftmessplatten hinzukommt, trägt zur einfachen Erfassung und Synchronisation unterschiedlicher Daten bei. Die Daten können in Echtzeit angesehen und in einer C3D-Formatdatei oder drei separaten TSV-Formatdateien exportiert werden.

Product Information

LEISTUNGSMERKMALE

- Vollständige Integration von EMG- und Bewegungsanalyse-daten
- Für den Betrieb des gesamten Systems wird nur ein einziges Notebook oder Desktop-PC benötigt.
- NORAXON WLAN-Telemetrie erleichtert das Setup.

VORTEILE

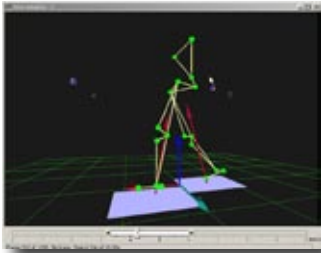
- Bis zu 16 EMG-Kanäle möglich
- Exzellente Digitalqualität der Daten
- Schnelles Feedback
- Einfacher Datenvergleich von unterschiedlichen Datensets möglich
- Kabelloses Trigger-System

SYSTEM-VORAUSSETZUNGEN

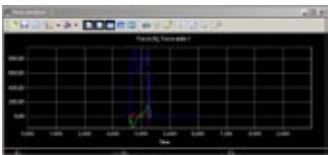
- Qualisys-Bewegungsanalyse-System
- NORAXON EMG-WLAN-System, Sync-Transmitter und Sync-Receiver
- Portable oder stationäre Erfassungseinheit (Computer)
- Läuft unter Windows 2000 Professional und Windows XP-Professional



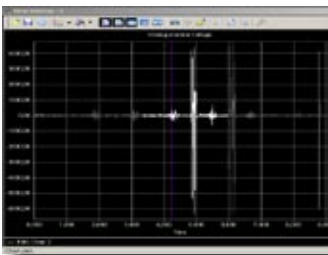
SYSTEM SETUP ZUR SYNCHRONISIERTEN ERFASSUNG VON BEWEGUNG-, EMG- UND KRAFTMESSDATEN IN DIE QUALISYS QTM-SOFTWARE



Kombinierte Kraftmessplatte und Bewegungsanalyse-Grafik



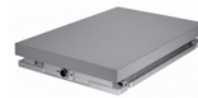
Analoge Kraftmessplatten-Daten



Digitale EMG-Daten



NORAXON kabellos, 4, 8 oder 16 Kanäle für EMG und andere Sensoren mit Sync-Transmitter.



QTM unterstützt Kraftmessplatten von Kistler, AMTI und BERTEC.



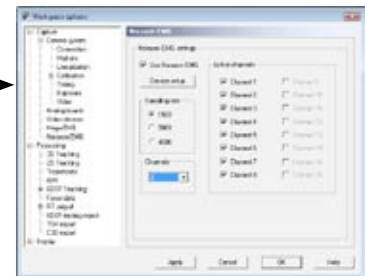
Oqus-Kamera mit Sync-Receiver

Drahtlos

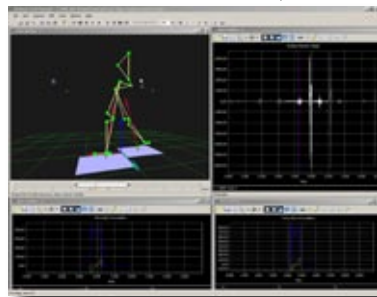
Drahtlos



TeleMyo 2400 G2 USB Mini-Receiver oder PC Interface-Receiver-Karte



QTM kontrolliert die Einstellungen, Kalibrierung, Datenerfassung, Identifizierung der 3D-Daten und den Datenexport in unterschiedliche Formate. Echtzeit-Transfer über TCP/IP-Verbindung ist möglich.



2008-09-20



VELAMED MEDIZINTECHNIK GMBH

Grafen-von-Berg-Str. 10 · 50769 Köln · GERMANY
 Tel. +49(0)221-791 0976 · Fax. +49(0)221-979 29 92
 e-mail: info@velamed.com · www.velamed.com

