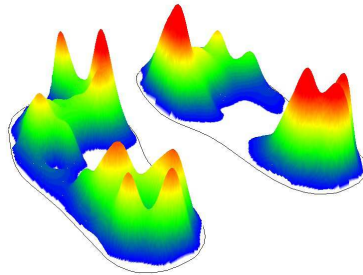




T&T Medilogic Medizintechnik GmbH

Kabelloses Fussdruckmess-System

Das **Wireless Medilogic® Fußdruckmess-System** ermöglicht die Erfassung der Druckbelastung des Fußes im Schuh.



- Kabellose Übertragung
- Echtzeit Darstellung der Druckwerte
- Hohe Auflösung des Druckbelastungsverlauf
- Full Color Display – Isobaren-Farbgrafik oder 3D Druckgebirge
- Data Logging option
- Direkte Synchronization mit Noraxon's SEMG Systemen
- Einfache Handhabung

Durch ein einfach zu verstehendes Design und dem Fokus der Nutzbarkeit für den Anwender gelegt eliminiert die Software die Notwendigkeit umfangreicher Einarbeitung.

Für Anwendungen im Bereich:

- Orthopädische Schuhe / Schuheinlagen
- Neurologie
- Ergonomie
- Traumatologie
- Sportmedizin



Gaitparameter Reading

Patient data
 Age [Years] 45.4 Body Height [ft in.] 5'11" Weight [lb]

General Gait Parameters

	Is	Nom.
Speed [mph]	2.3	
Rel. Speed [1/s]	0.58	
Double Step Length [yd]	1.66	>>> 1.28
Rel. Double Step Length	0.84	>>> 0.67
Double Step Duration [s]	1.45	>>> 1.18
Two Leg Stance [%DSD]	23.5	> 22.7

Scatter of single steps (rel. standard deviation [%])

	Is	Nom.
Double Step Duration	31.2	>>> 3.1

	Left		Right	
	Is	Nom.	Is	Nom.
Stancephase Duration [%DSD]	61.5	>> 61.7	62.0	> 61.7
Effective Foot Length [%]	0.0	<<< 69.7	0.0	<< 69.7
Width of Gait Line [%]	5.8	> 3.8	4.7	> 3.8

Load

	Left		Right	
	Is	Nom.	Is	Nom.
Forefoot [psi's]	6.06	>> 3.63	8.48	> 3.63
Midfoot [psi's]	4.20	> 2.18	5.15	>>> 2.18
Heel [psi's]	4.78	> 5.95	6.33	> 5.95
Lateral [psi's]	5.58	>> 4.06	7.86	> 4.06
Medial [psi's]	4.45	> 3.92	5.41	> 3.92
Overall [psi's]	5.05	>> 4.06	6.71	> 4.06

Symmetry ((right-left) / (right+left)) * 100%

	Is	Nom.
Stancephase Duration [%]	0.4	>>> 0.0
Effective Foot Length [%]		>>> 0.0
Forefoot Load [%]	16.6	> 0.0
Midfoot Load [%]	10.2	> 0.0
Heel Load [%]	13.9	> 0.0
Lateral Load [%]	16.9	> 0.0
Medial Load [%]	9.7	>>> 0.0
Overall Load [%]	14.1	> 0.0

Buttons: CSV-Export, Exit, Help

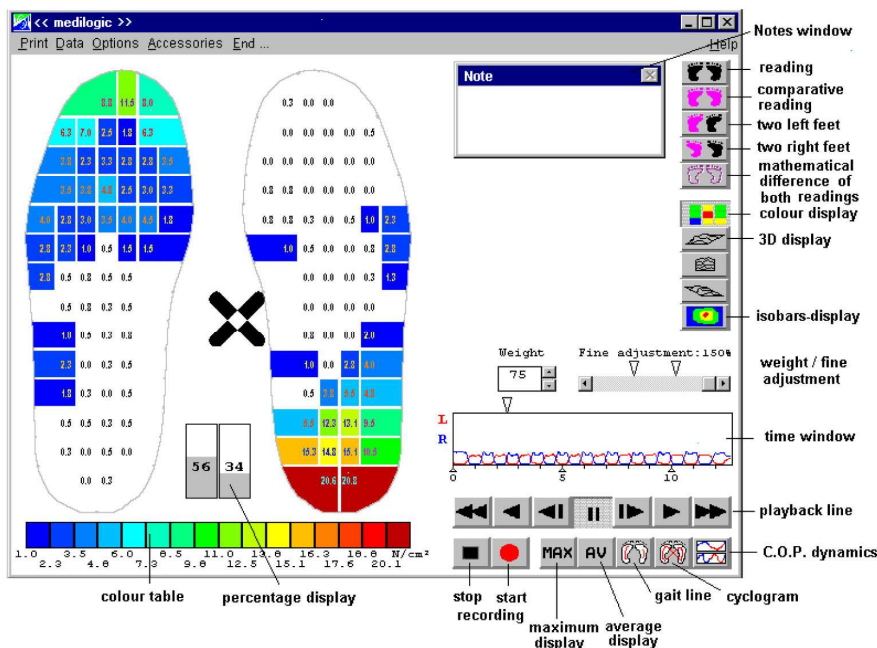
Sofortige, telemetrische Messergebnisse

Das **Wireless Medilogic® Fußdruckmess-System** ermöglicht die Erfassung der Druckbelastung des Fußes im Schuh. Die Fußdruckmessung erfolgt mit zwei **dünnen, flexiblen Messsohlen**, die mit einer Vielzahl von Sensoren die **plantare Druckverteilung** erfassen. Ein **kabelloses** Datenfunkmodem, welches am Gürtel des Patienten angebracht ist, sendet die Daten per Funk zum Modem am Computer.

Durch die Funkübertragung der Messdaten ist eine sofortige Darstellung der Druckwerte während der Messung möglich, ohne den Patienten durch lästige Kabelverbindungen zum Computer zu behindern. Per Tastendruck wird die Aufnahme gestartet. Die Software ist bedienerfreundlich und erlaubt sofortigen Zugriff auf:

- Echtzeitanzeige der Messdaten in graphischer Darstellung auf dem Monitor
- Die Druckverteilung kann wahlweise als Isobaren-Farbgrafik oder als dreidimensionales Druckgebirge dargestellt werden
- Komplette Ganganalysen
- Ansicht im Schnelldurchlauf, in Normal-Geschwindigkeit oder in Zeitlupe

Durch den leicht verständlichen Aufbau der Software und die Konzentration auf die für den Praktiker notwendigen Funktionen entfällt ein mühseliges Einarbeiten.



Technische Daten

Sohlen: Max. 240 SSR-Sensoren pro Sohle (abhängig von Sohlengröße und Form) lieferbar in den Größen: 33-34, 35-36, 37-38, 39-40, 41-42, 43-44, 45-46, 47-48, 49-50

Messbereich:

- 0,6 bis 64 N/cm

Abtastfrequenz:

- 60 Hz (optional 50 Hz für Videosynchronität)
- Max. 300 Hz in der Sportversion

Patientenmodem:

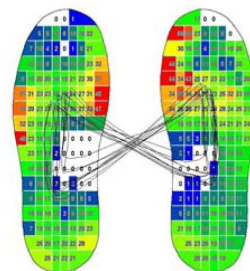
- Gewicht: 180g
- Maße: 93mm x 75mm x 38mm
- Stromversorgung: 9V Standard-Batterie

Computermodem:

- Gewicht: 150g
- Maße: 93mm x 75mm x 28mm
- USB-Schnittstelle zum Computer
- Stromversorgung: über USB-Kabel

Funkstrecke: Frequenz: 2,4 GHz

Reichweite: ca. 100m (im Freien), im Gebäude ca. 25m



Cyclogram

Das Cyclogram verdeutlicht in Echtzeit die Abweichungen der Gangsymmetrie. Das Gleichgewichtszentrum wird durch eine illustrierte Ganglinie aufgezeichnet. Dadurch ermöglicht man die separate Demonstration des Abrollens für den rechten und linken Fuß. Hierdurch sind kleine Abweichungen besser zu erkennen.